



# 今40年前の 「胎児との約束」

2026年5月11日

熊本くわみず病院医師 板井八重子

KSN総会inパレア

# 自己紹介

1947年 大分県に生まれる

1965年 熊本大学医学部入学

(1968年水俣病公害認定)

(1969年水俣病訴訟提訴1973年判決)

1973年 医学部卒業

東京氷川下セツルメント病院内科研修

1975年 水俣診療所・水俣協立病院勤務

1992年 くわみず病院附属くすのきクリニック院長

2018年 クリニックリニューアル

2021年 院長退任・くわみず病院医師に

週1回水俣協立病院勤務 (外来・往診)

2025年 水俣協立病院勤務終了

# ライフイベント

1973年 4月結婚・上京

沖縄出身の夫は司法試験受験生

1976年 第一子出産

1977年 夫司法試験合格

1978年 両親が水俣にきて同居

1979年 夫は熊本で弁護士開業

1980年 第2子出産

1992年 長男高校進学・熊本に転勤

2020年 2月夫死亡

# 水俣との出会い

その1

医学生時代に出会った  
田中実子さん



# 水俣との出会い

## その2

1975年内科医師2年目で  
水俣へ

2年のつもりが17年に・・・

# 水俣病の治療 その1

## 水銀排泄剤・対症療法

しかし、痛み・しびれ・  
耳鳴り・カラス曲りは続いた

# 水俣病の治療 その2

## 訪問看護

胎児性・小児性・成人

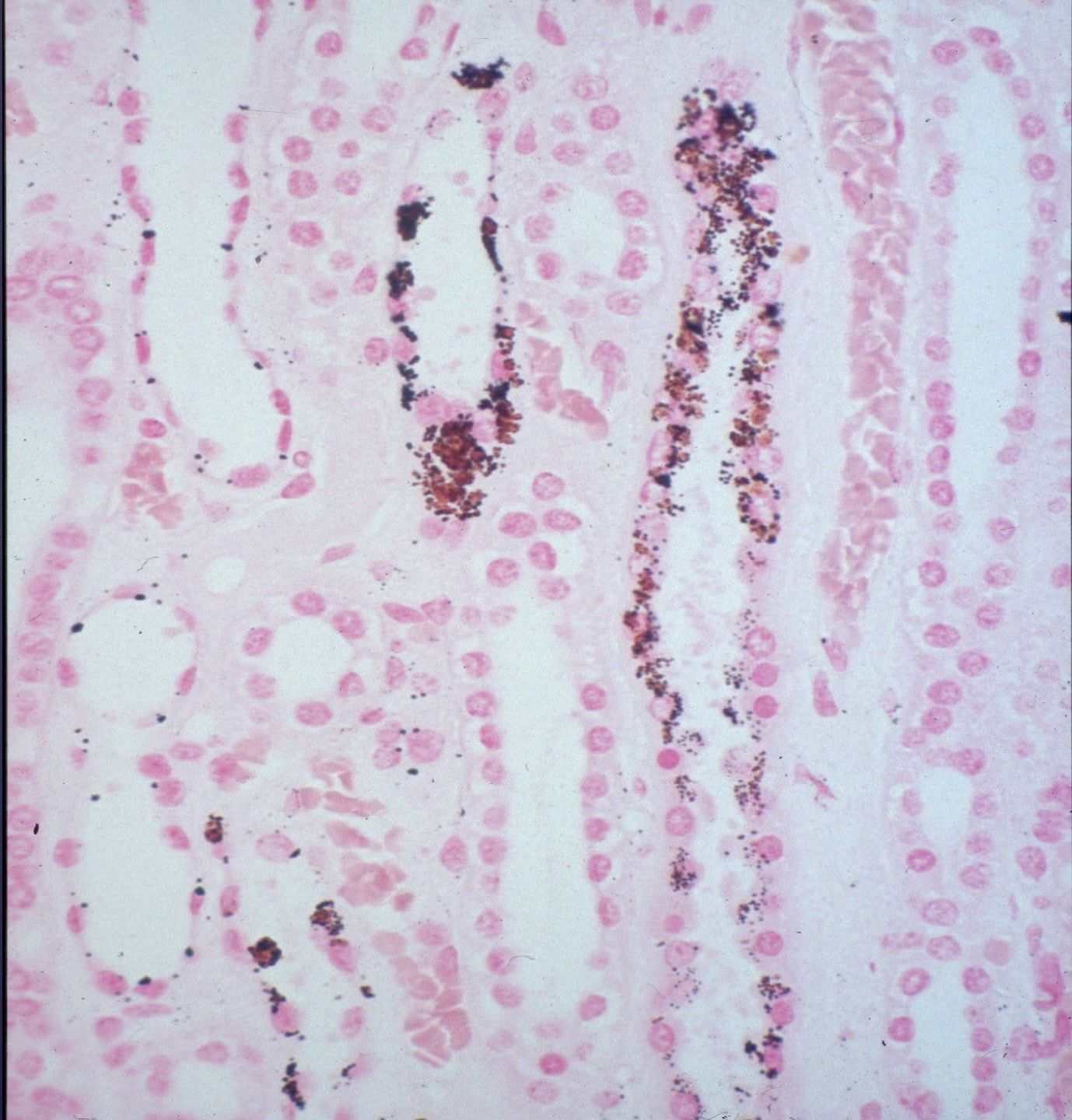
患者は感情が豊かになり  
家族は希望と信頼を取り戻  
した

ある胎児性患者さんの

死と解剖と葛藤



# 腎尿管水銀沈着





6th International Conference on Mercury as a Global Pollutant  
October 15-19, 2001, Miyazaki, Japan

第6回地球環境汚染物質としての水銀に関する国際会議  
2001年10月15日-19日 宮崎県

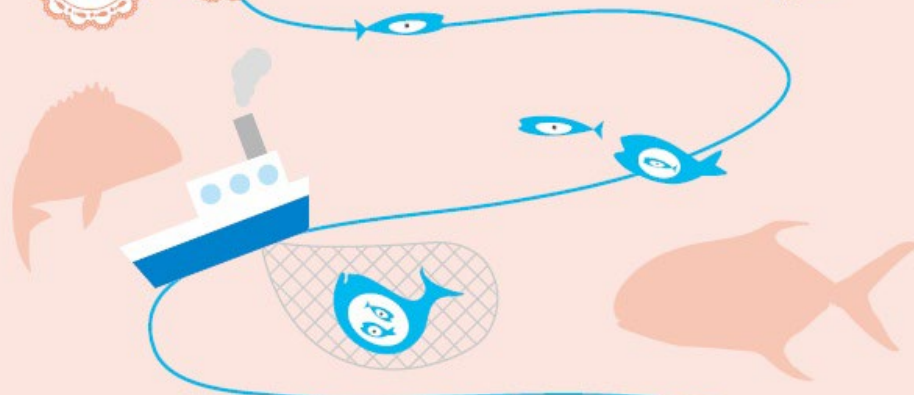
## Definition of Abnormal Pregnancy Ratio

$$\text{The Ratio} = \frac{\text{The Number of Abnormal Pregnancy}}{\text{The Number of All Pregnancies}}$$

- Abnormal pregnancy : stillbirth, and spontaneous abortion.
- Artificial abortion was excluded.

これから

マ マ になるあなたへ



お魚 について  
知っておいてほしいこと



お魚はからだに良いもの  
でも妊娠中はちょっと注意が必要

注意が必要なお魚について 1週間に ●(黒丸印:水銀量) 1個までが目安です!

健康的な食生活のためにお魚をバランス良く食べましょう!

刺身1人前、切身1切れに (それぞれ約80g) 含まれる水銀量(●)	● 半個	● 1個	●● 2個	●●●● 8個
<b>注意が必要なお魚の名前</b>	キダイ マカジキ ユメカサゴ ミナミマグロ(インドマグロ) ヨシキリザメ イシイルカ クロムツ(平成22年追加)	キンメダイ ツチクジラ メカジキ クロマグロ(本マグロ) メバチ(メバチマグロ) エッチュウバイガイ マッコウクジラ	コビレゴンドウ	バンドウイルカ

詳しくはWEBで

厚生労働省 水銀 検索



# 医師としての願い

患者さんが安心して  
暮らせる地域水俣を

# 母親としての願い

息子たちが誇りを持  
てる故郷水俣に

